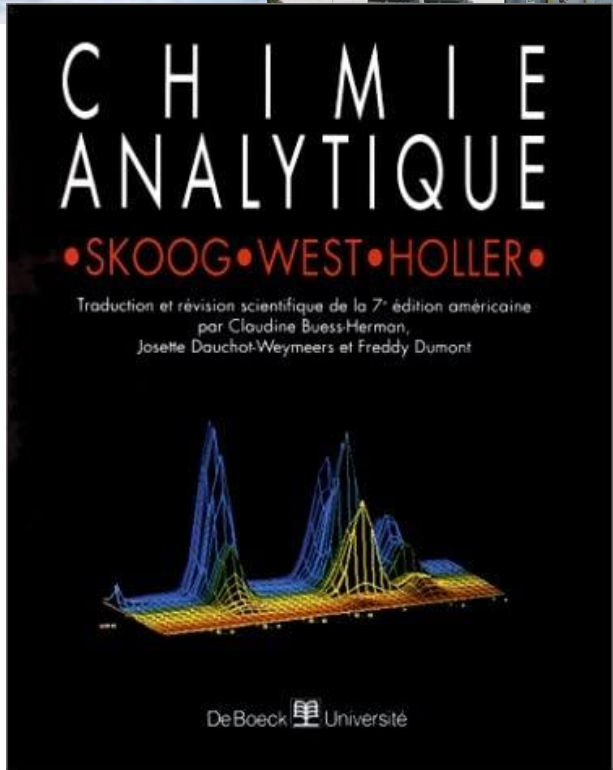


Apéro scope

des projets locaux à l'heure de l'apéro

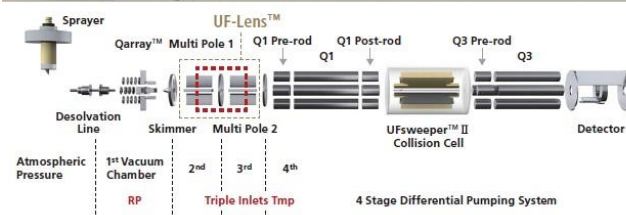
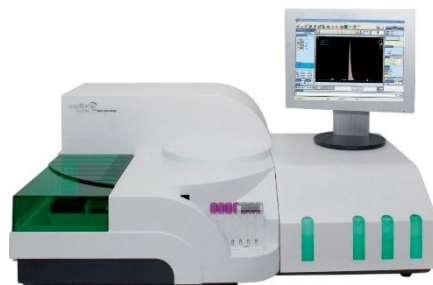
Et pourtant elle tourne?



Analyse de la composition de la matière (nature des atomes, molécules... et quantité)



Thermo Scientific Orbitrap Fusion Tribrid LC-MS (f) with Thermo Scientific Dionex UltMate 3000 Series UHPLC.



burette

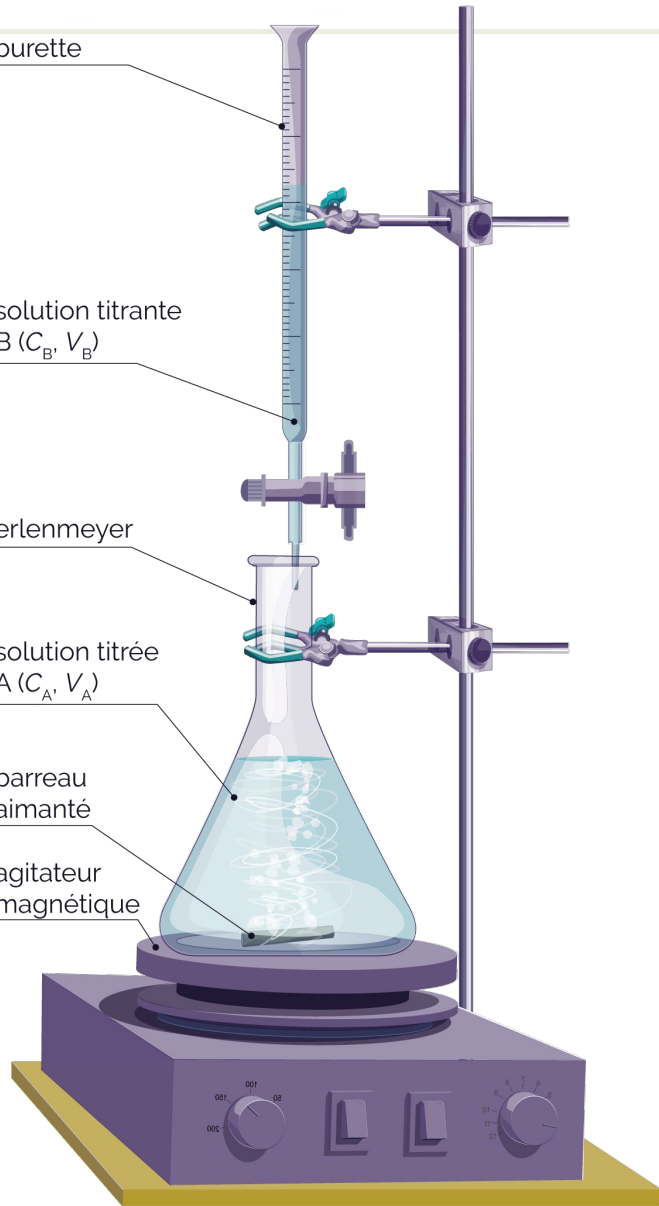
solution titrante
B (C_B, V_B)

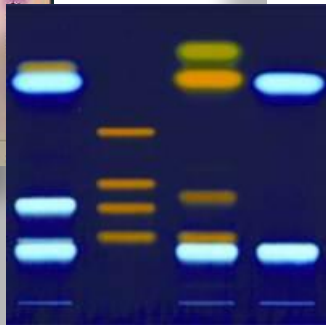
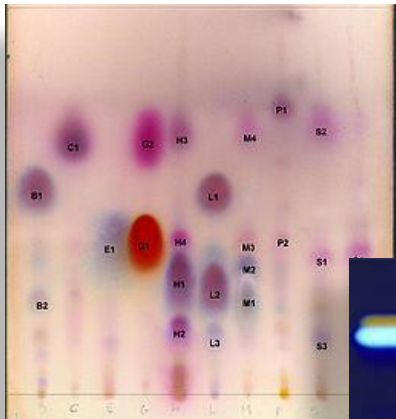
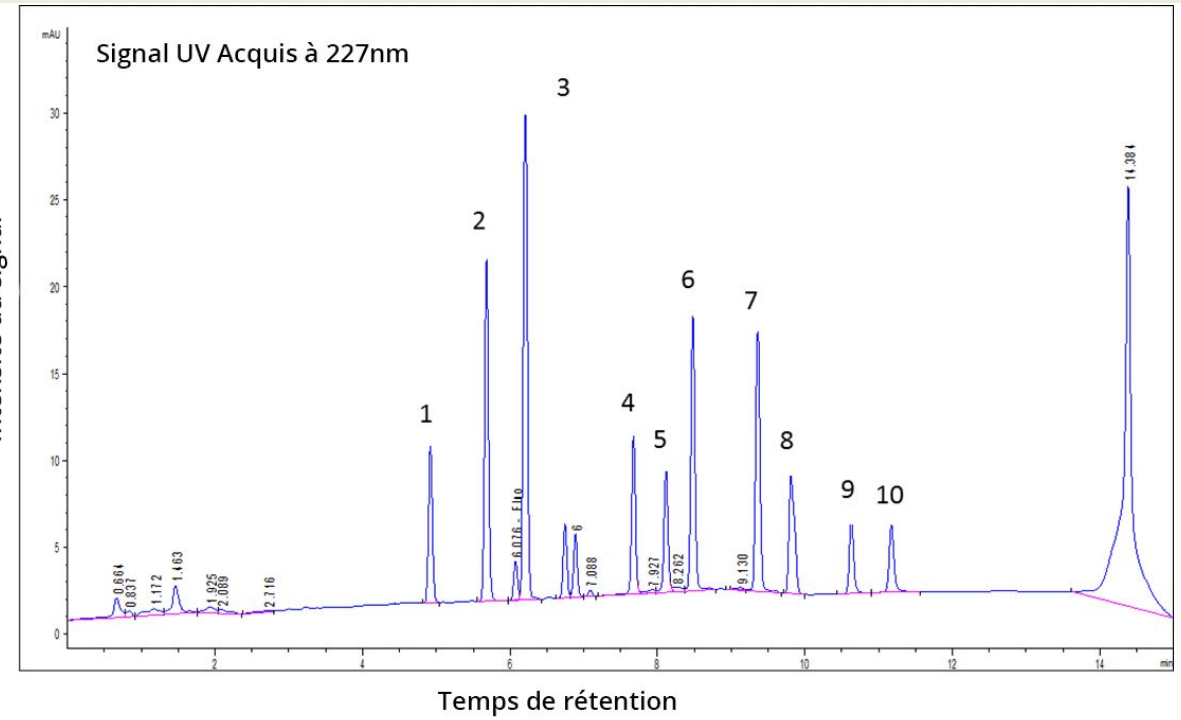
erlenmeyer

solution titrée
A (C_A, V_A)

barreau
aimanté

agitateur
magnétique





Sciences de la séparation :
isolement, identification et dosage

Où quand le chimiste se prend pour Dieu...



FFF ?

Fédération Française de Foot?

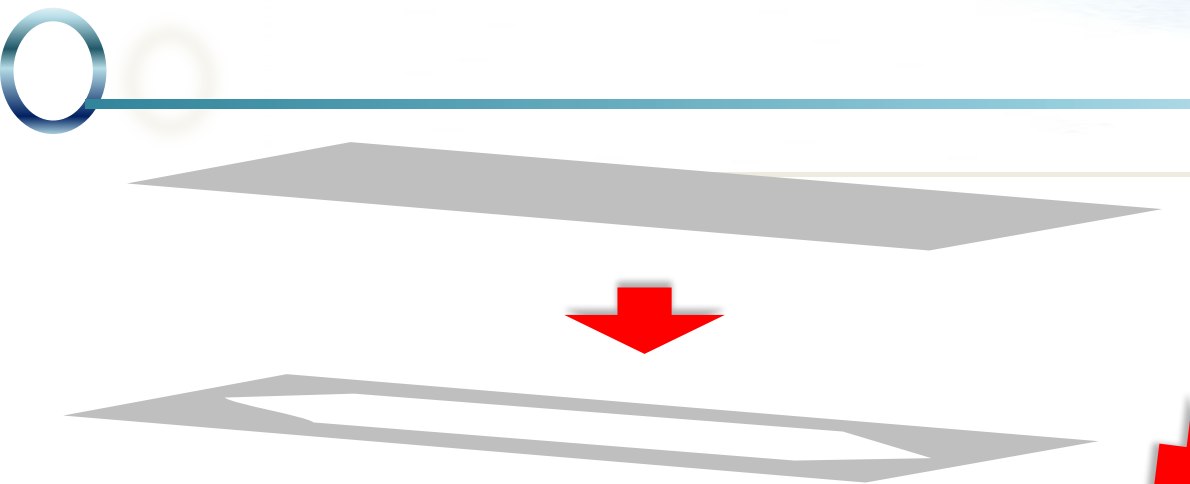
Un groupe de musique?

Non : **F**ield **F**low **F**ractionation soit littéralement un champ / un flux / une séparation

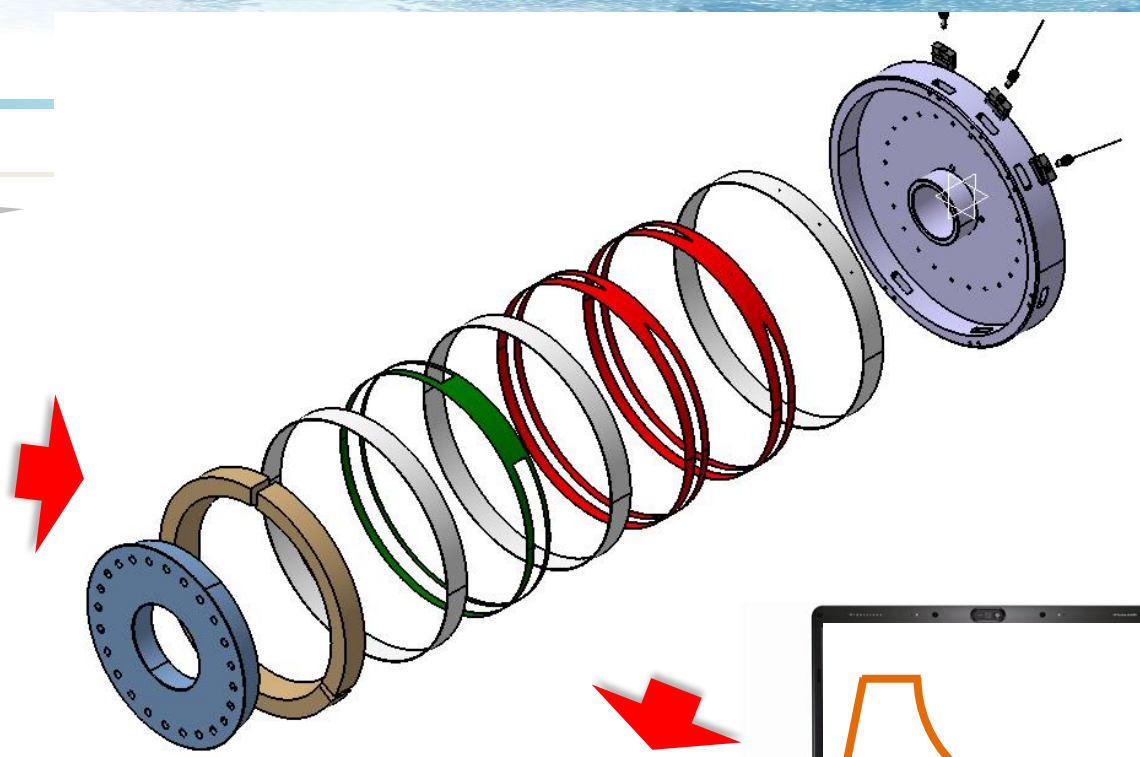


**LA FFF
COMMENT
ÇA MARCHE
c'est pas
compliqué...**

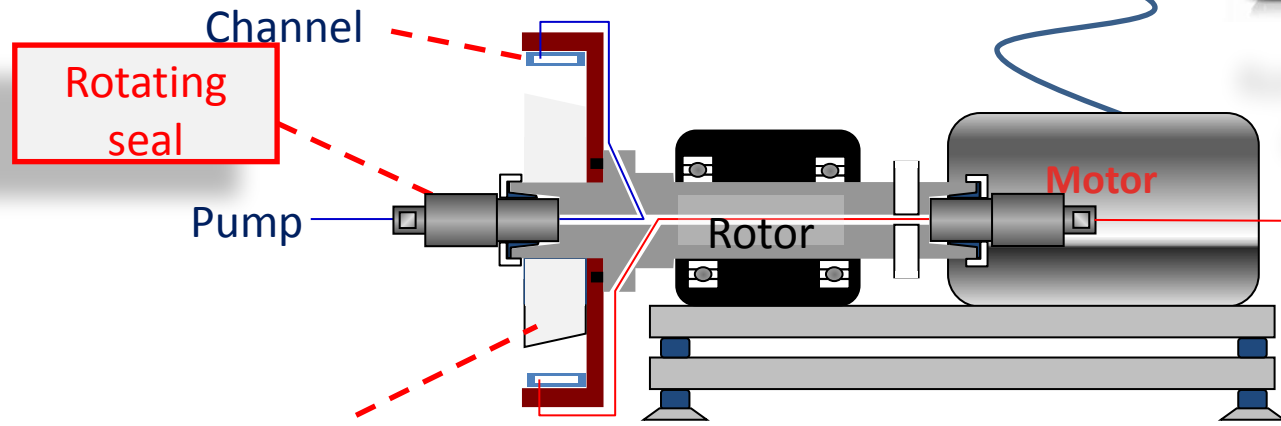




Un canal de séparation
!!! Que l'on mets dans
un bol et que l'on fait
tourner....



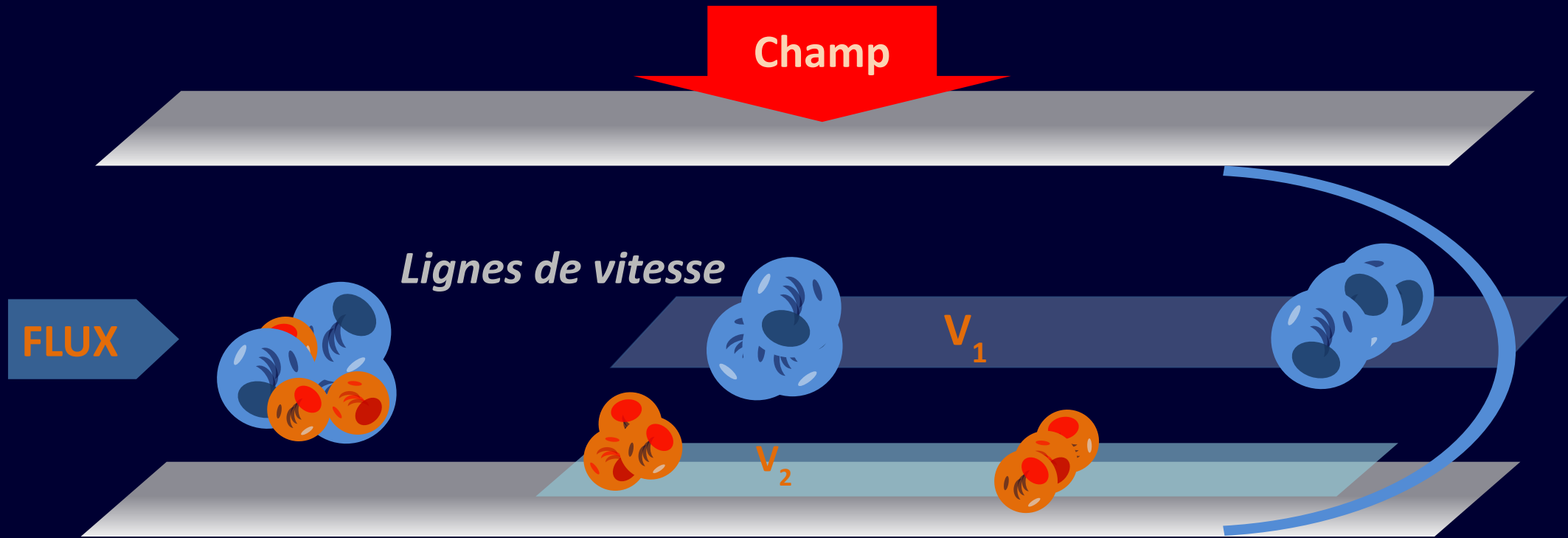
Rotation speed control
and programming



Centrifugation bowl

Detector

... pour séparer des cellules en fonctions de leur nature...



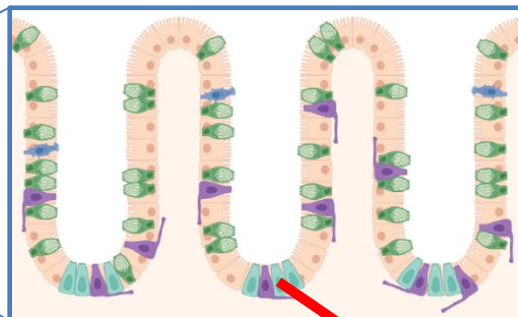
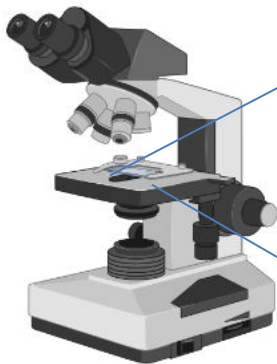
Taille, de la densité, de la forme, de la souplesse



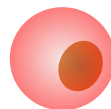
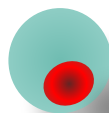
Gros
Intestin



Epithélium

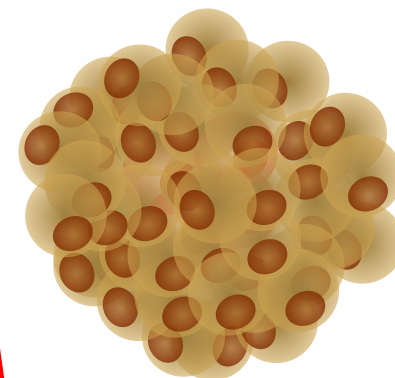
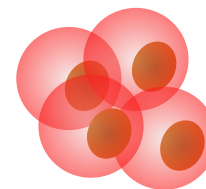


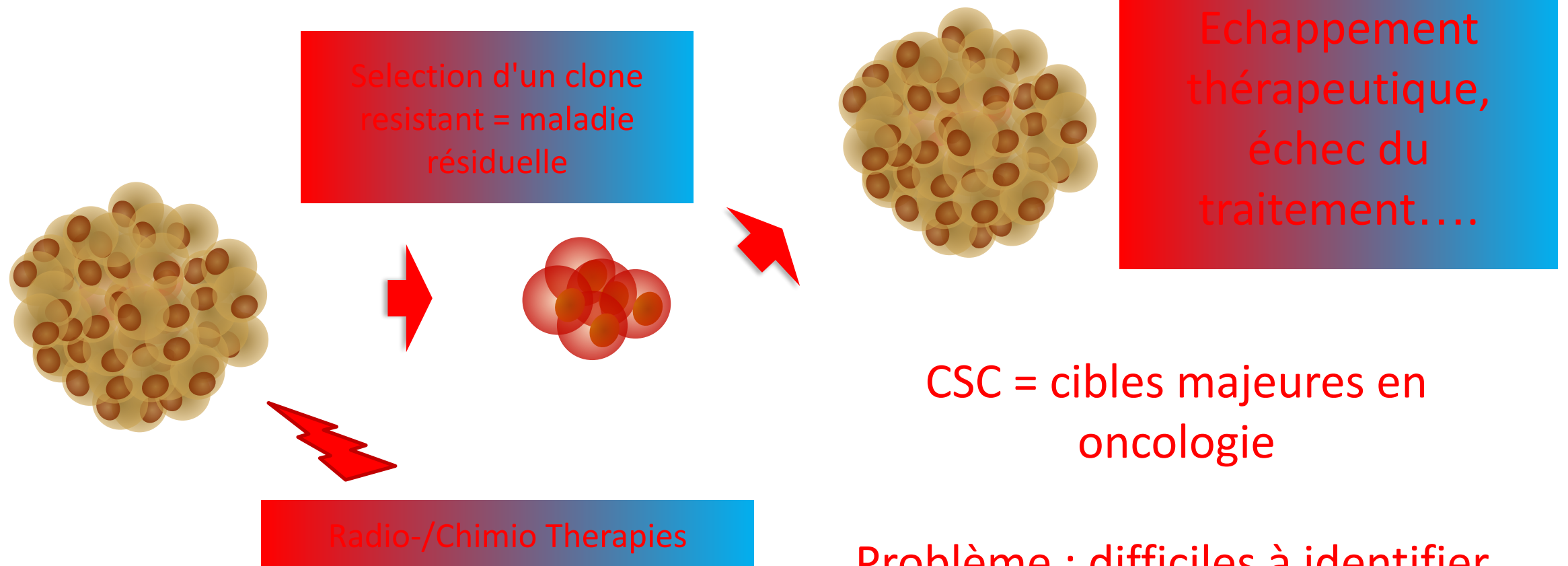
Cellules souches
normales



Transformation maligne de la
cellule souche normale en pool
de cellules souches cancéreuses

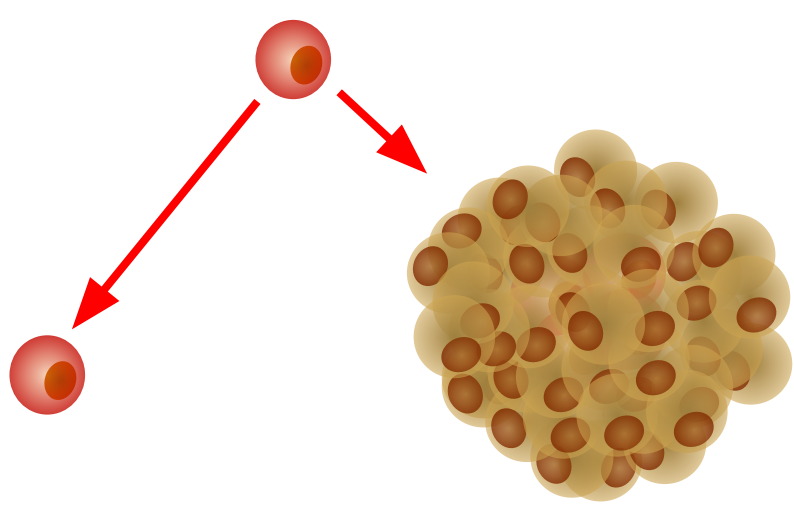
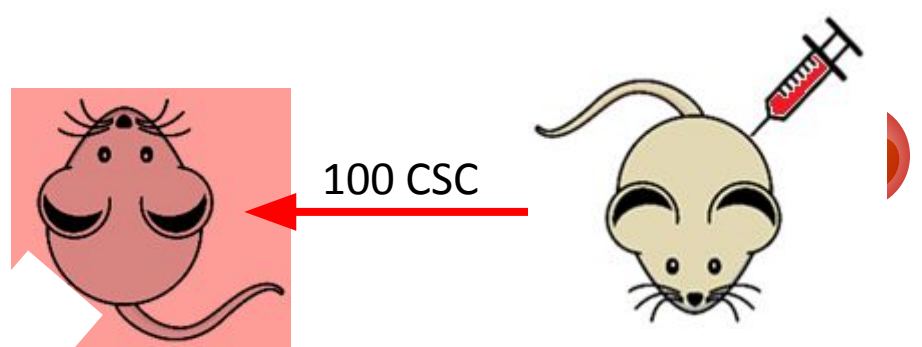
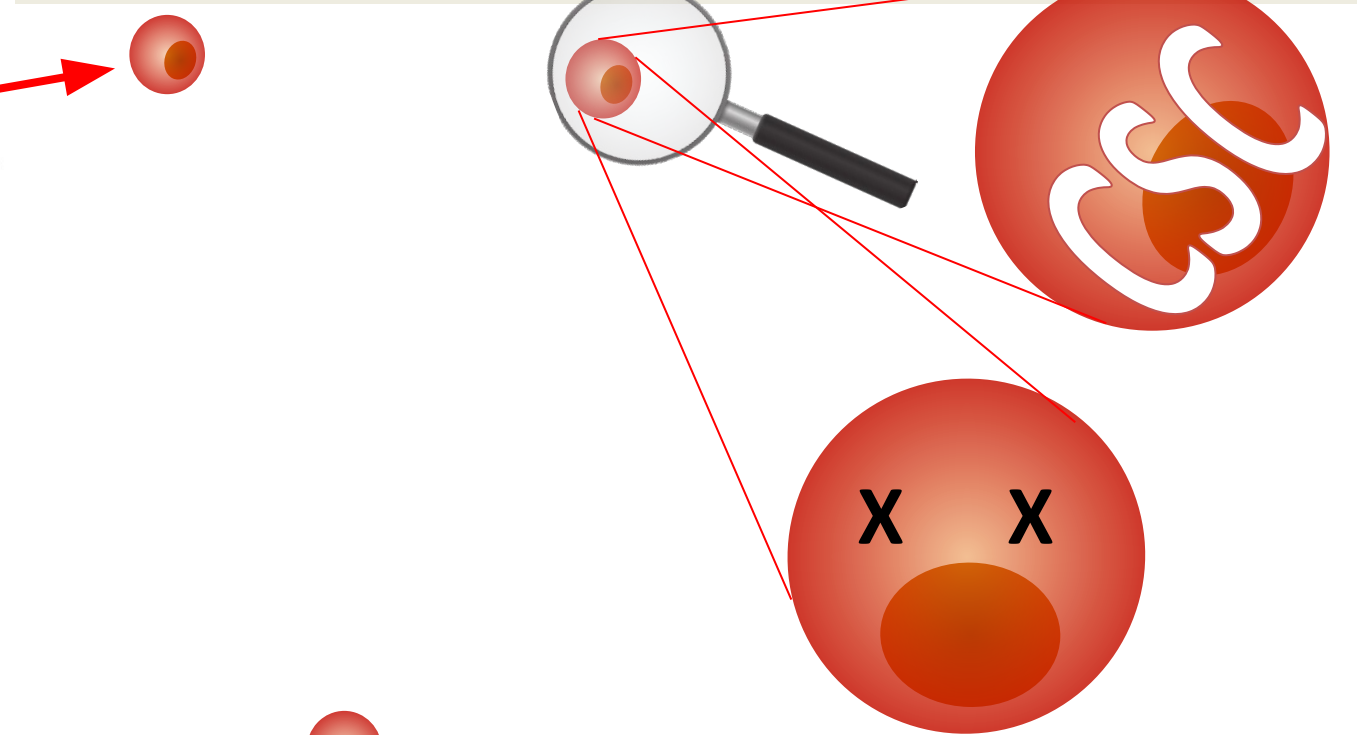
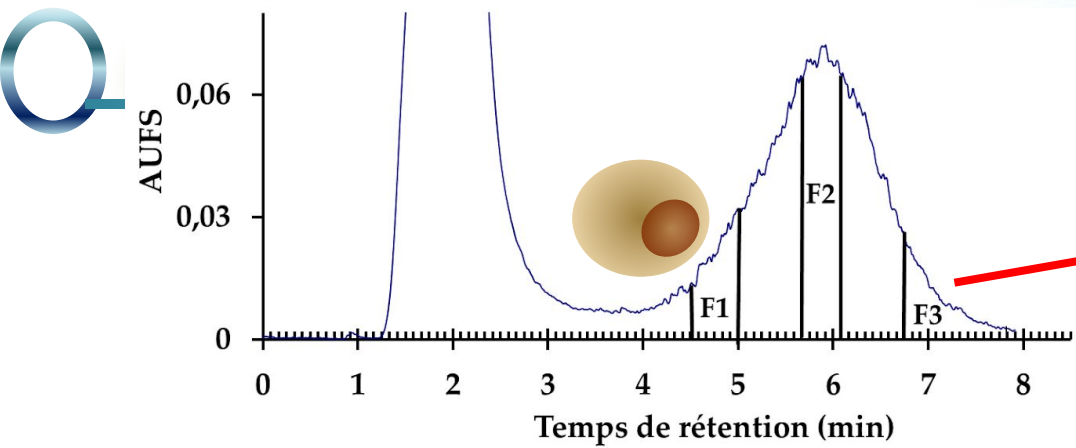
Développements
de la tumeur et
des métastases

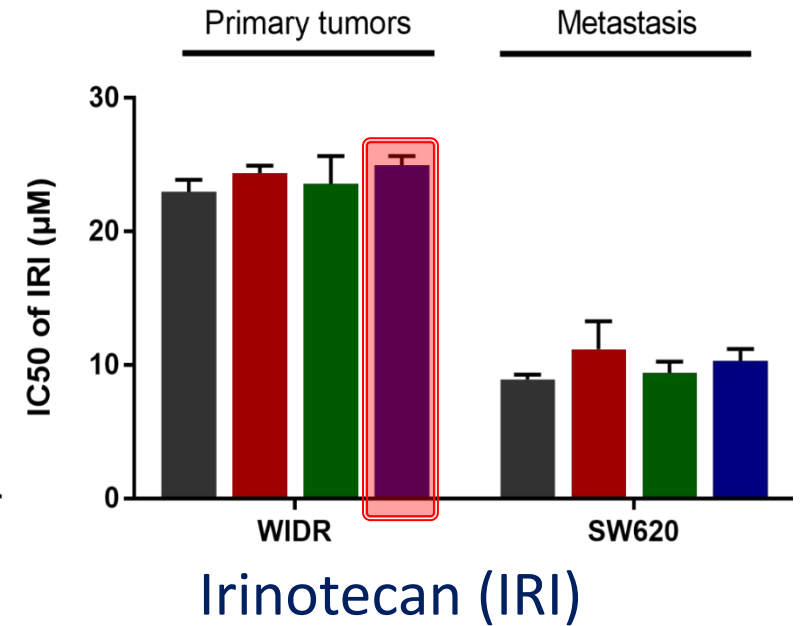
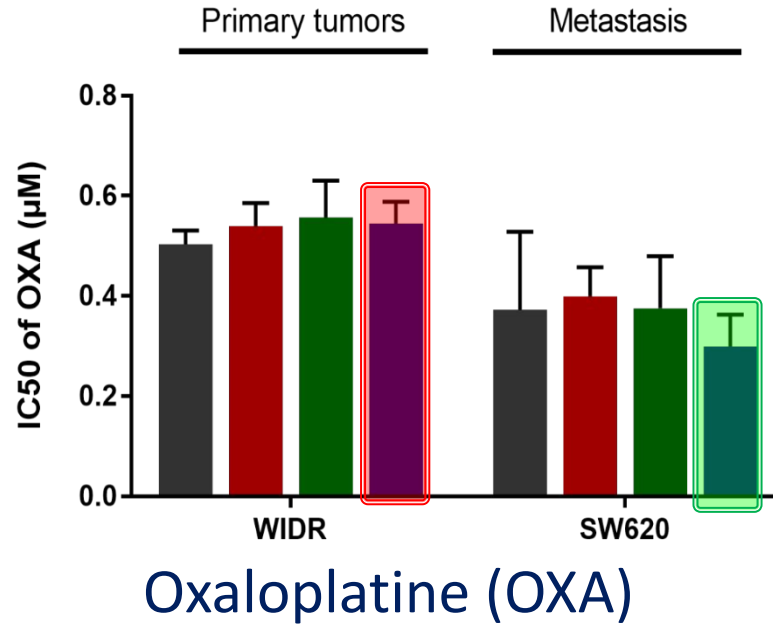
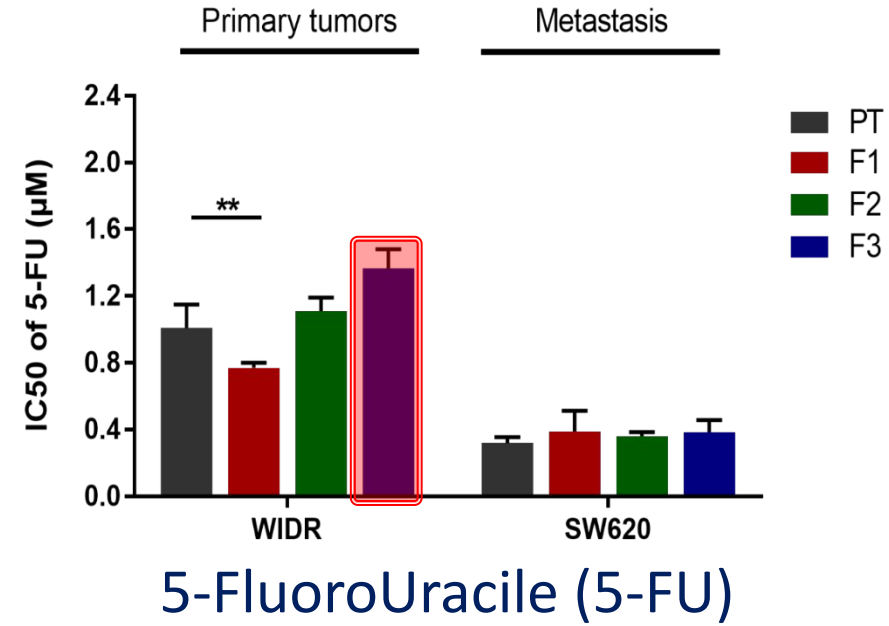




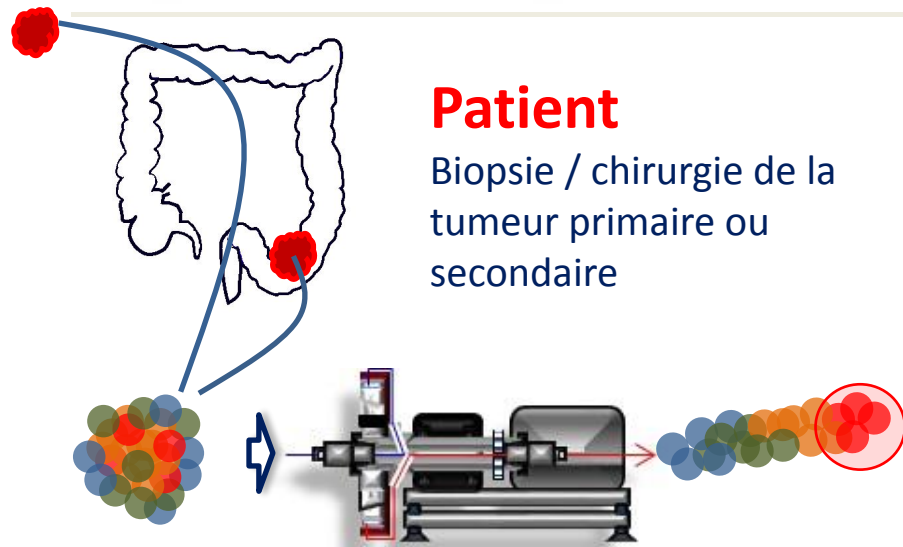
CSC = cibles majeures en
oncologie

Problème : difficiles à identifier,
faible pourcentage dans la
tumeur, nécessité de conserver
leur caractère souche





15 Des applications Clinique?

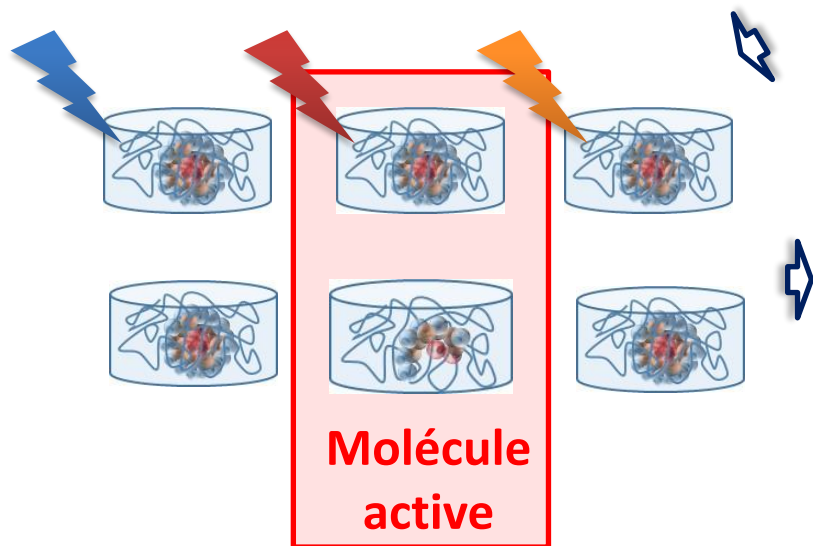


Patient

Biopsie / chirurgie de la tumeur primaire ou secondaire

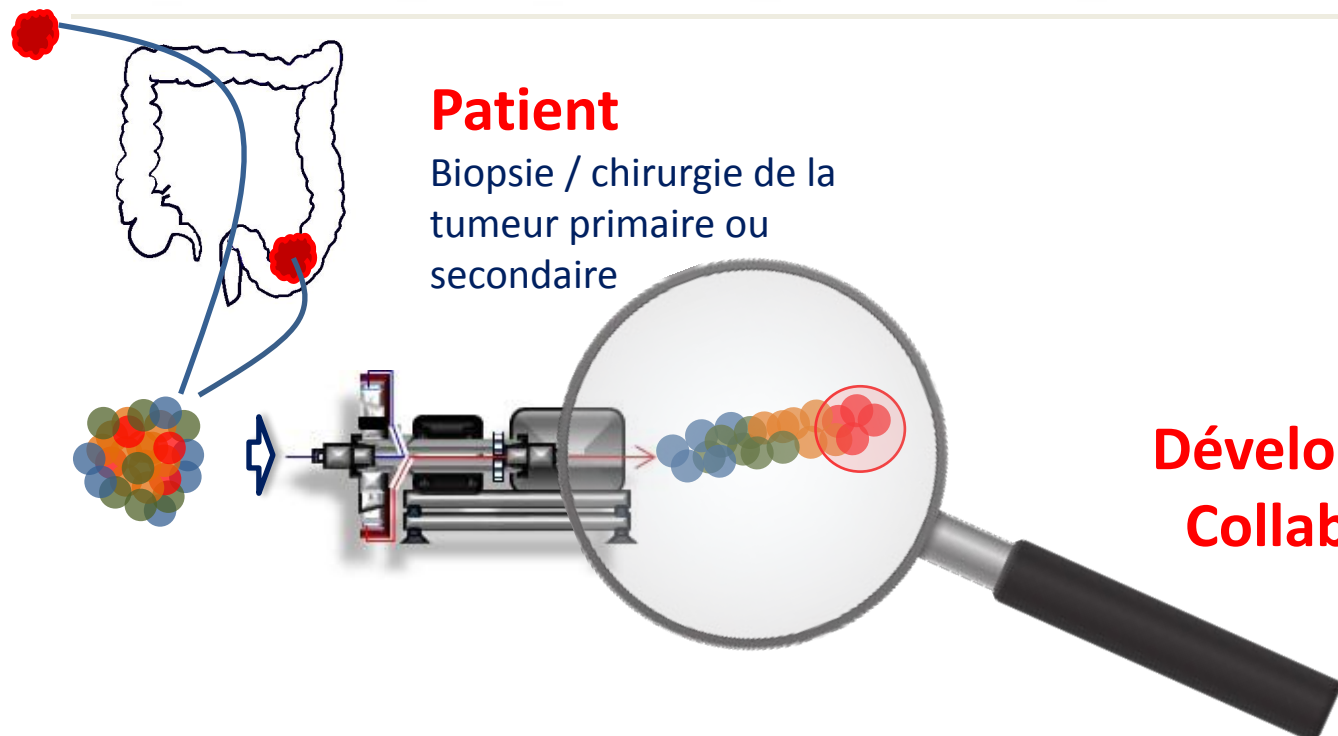
CSC du patient

- Quantification du contenu en CSC= diagnostic/prognostique.
- Production de modèles **3D réalistes**.



Définition du profil personnalisé de **chimio-sensibilité/résistance = 3D**
chiomo-oncogram
= médecine personnalisée

16 *Des applications cliniques?*

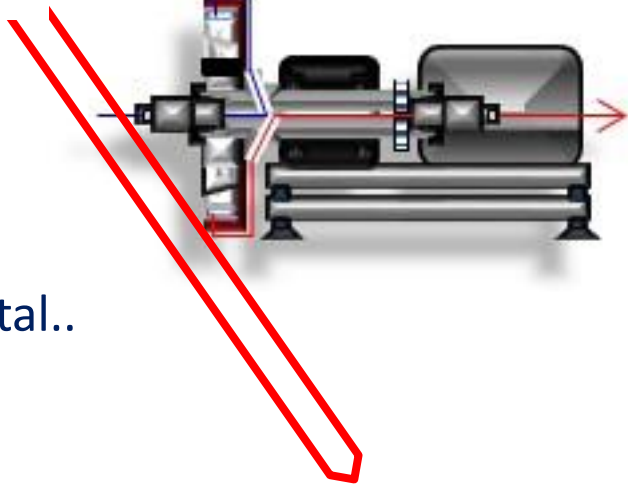
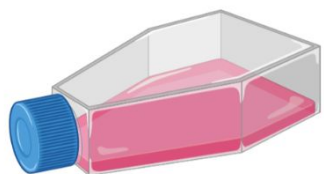


Développement technologique majeur
Collaboration avec XLIM / Damoclès

17 Conclusion

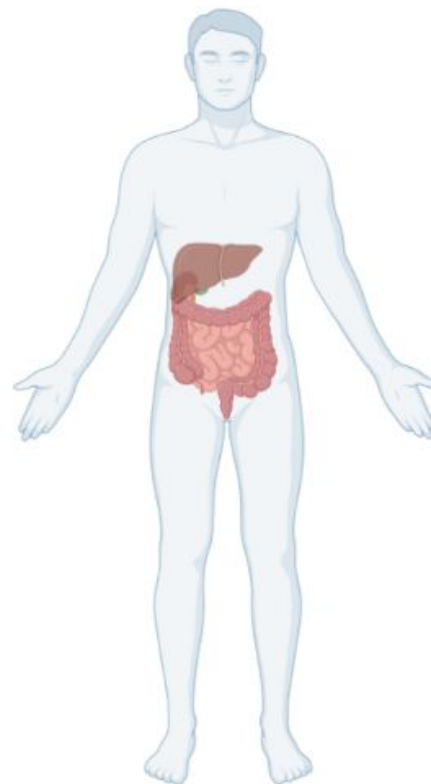
La **SdFFF** est une méthode

- ✓ Simple,
- ✓ rapide,
- ✓ douce,
- ✓ efficace

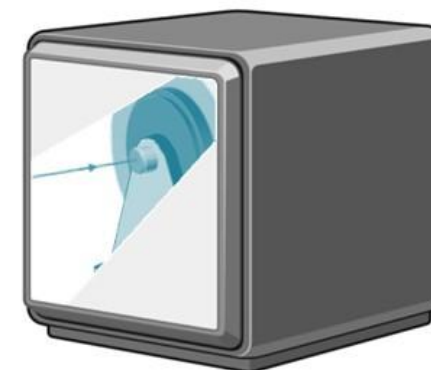


Depuis le
fondamental..

Applications de préparations et
d'analyses de populations



Vers le futur...



Applications cliniques



Damocles
One Health

Merci de votre attention

Merci spécial à Philippe (YES MY MASTER!!!),
Stéphanie, Alice, Sylvie, Wassim, Alain, Jeanne,
Ramses, Christophe, Marie-Odile, Laurence, Yves,
Cécille, Bertrand, David, James, Xavier, Alexandra,
Cécille, Isabelle, Murielle, Barbara, Stéphanie,
Fabrice, Gaëlle, Paula, Clémentine, Julian, Ludovic,
Mathilde, Carole, Aurélie, Aurélie, Stephan,
Sandra, Nicolas, Pierre-Antoine, Sabrina, Sonia,
Sofiane, Tarek, Céline, Rémy, Audrey, Charlotte,
Maëlle, Olivier, Nicolas, Hugo ...



*in memory of the past of the
Battuffi*

A
p
r
è
r
o
s
p
o
c
c
p
e

Jeudi 02 février

à 18h30
à la BFM de
Limoges



*Isabelle & Mark
Collett*



La Cyclisterie



*Le Four des
Casseaux*



Serge Battu



Gogaille



La Ceinture verte



DD KRE / S



*La Ligue de
l'enseignement 87*



Organisé
par



Soutenu
par

